

Empresa baiana atuante no ramo nacional da construção civil e industrial, visando a satisfação dos clientes e acionistas, comprometida em cumprir os objetivos da qualidade, saúde e segurança e meio ambiente, através da:

- Melhoria contínua da empresa;
- Excelência em obras da construção civil e industrial;
- Prevenção da saúde e segurança dos nossos colaboradores e sociedade;
- Prevenção dos riscos ambientais e da poluição;
- Atendimento à legislação vigente.

KUBO

informe.

GOVERNADOR ENTREGA CASAS DO PROGRAMA MINHA CASA MINHA VIDA



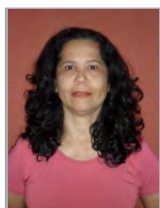
Participação do Governador na entrega do Residencial Assis Valente.

**PONTOS GATILHO DEVEM SER
AVALIADOS POR MÉDICO DO TRABALHO**

TEXTO - BRILHO NOS OLHOS

**FUNCIONÁRIOS DO MÊS NA OBRA
DE MOACYR MOURA EM ITAPETINGA**

KUBO Entrevista



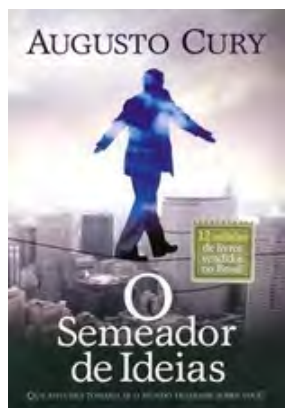
Nome: Maria das Neves Silva
Idade: 48 anos
Cidade Natal: Salvador - BA
Função: Gerente de RH

Eu me chamo Maria das Neves M. da Silva, mas sou mais conhecida entre os colegas como "Das Neves". Graduada em Administração e especialista em Gestão de Pessoas pelo Centro Universitário da Bahia FIB, na área de Recursos Humanos. Na KUBO atuo como Gerente de RH no seu mais novo setor: Recursos Humanos. Minha vinda à KUBO ENGENHARIA se deu através da parceria com o Pampulha Engenharia, através da Obra da SUAPE (Petrobrás) na cidade de Ipojuca, no estado de Pernambuco.

Dentre as minhas características se destacam a adaptabilidade, o bom humor, a responsabilidade, o senso de justiça, a ética, a dedicação ao trabalho e bom relacionamento com os colegas. Esse último um ano e meio na KUBO, só veio a somar na minha vida profissional trazendo-me novas oportunidades e desafios. Quero agradecer a todos da KUBO, que diretamente ou indiretamente contribuí na construção do meu trabalho, sempre procurando aprender que: "A humildade é a única sabedoria verdadeira pela qual nós preparamos nossas mentes para todas as possíveis mudanças da vida." (George Arliss)

Dica Cultural

Autor: AUGUSTO CURY
 Editora: PLANETA DO BRASIL
 Assunto: LITERATURA BRASILEIRA.
 Formato: ADOBE EPUB EBOOK



Nesta obra, um poderoso homem sofre perdas irreparáveis e torna-se um colecionador de lágrimas. Despedaçado, sai em busca dos porões da sua mente e da sociedade dos seus sonhos.

ENTREGA DO RESIDENCIAL ASSIS VALENTE E SERRINHA



Residencial Serrinha

Os moradores do município de **Serrinha** que possuem renda de zero a três salários mínimos receberam na manhã de Sábado do dia 24 de setembro 326 unidades habitacionais do Residencial Serrinha. As casas fazem parte do **Programa Minha Casa, Minha Vida**. As casas são duplex, com sala, cozinha, banheiro, dois quartos, com toda infra-estrutura de lazer para os moradores, que pagarão mensalmente um valor simbólico que corresponde a 10% da renda da família, com contribuição mínima de 50 e máxima de 150 reais.



Residencial Assis Valente

Também foram entregues na manhã de Sábado do dia 3/10 mais 380 unidades habitacionais em **Salvador**. As moradias compõem o Residencial Assis Valente, edificadas no bairro Fazenda Grande IV e foram construídas por meio do programa **Minha Casa, Minha Vida**, com recursos do Fundo de Arrendamento Residencial (FAR). O governador Jaques Wagner, o superintendente regional da Caixa Econômica Federal (CEF), Aristóteles Menezes, entre outras autoridades, participaram da entrega simbólica das chaves aos novos moradores.

Fonte: Secretaria de Comunicação Social do Estado da Bahia(website).

SORTEIO DOS FUNCIONÁRIOS DO MÊS NA OBRA DE MOACYR MOURA EM ITAPETINGA

Sorteio de cestas básicas e bicicletas para todos os funcionários da produção que não tiveram faltas e atrasos.

Ganhadores das Cestas básicas: Orlando de Jesus;
Ronaldo Alves;
Gilberto Castro.

Valter dos Santos;
Fábio Ferreira;
Domingos;
Reginald;
Carlos Aberto;
Gileno Oliveira;
José Raimundo;
João Batisa;
Adevaldo Santos;
Sérgio Souza;

Ganhadores das Bicicletas:

Antônio Carlos;
Itamar Rodrigues.



PONTOS GATILHO DEVEM SER AVALIADOS POR MÉDICO DO TRABALHO



Ponto gatilho é um problema pouco estudado no Brasil, apesar de ser uma entidade muito prevalente. A associação com o DME (Distúrbio Músculo-esquelético) e DORT (Distúrbio Osteomuscular Relacionado ao Trabalho) existe e, mesmo assim, a relação entre esses assuntos é pouco citada por médicos em trabalhos científicos.

O ponto gatilho possui alguns padrões de acometimento conhecidos e, em decorrência disso, pode-se afirmar que ele é responsável por grande parte dos pacientes com dor crônica, pacientes com doenças do trabalho, esportistas e alguns casos de pessoas com dores agudas intensas.

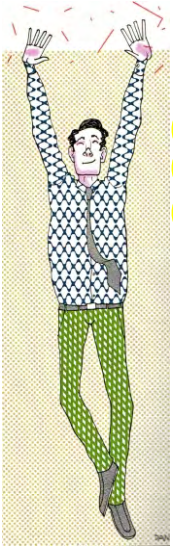
Ponto gatilho, consiste em um ponto irritável, associado a um nódulo hipersensível, palpável, localizado em uma faixa tensa do músculo, que pode gerar dor referida. Os músculos mais acometidos são os músculos posturais do pescoço, da cintura escapular e da cintura pélvica. Os músculos afetados tornam-se, geralmente, mais encurtados e enfraquecidos. Esses nódulos hipersensíveis podem acometer um ou mais músculos e o tecido conjuntivo relacionado, podendo culminar em limitação de movimento, dor, fraqueza muscular e até disfunções autonômicas. Eles geralmente são localizados nas partes dos músculos que se encontram mais predispostos ao estresse mecânico, perto, constantemente, das origens e inserções musculares. Vários fatores podem estar associados ao surgimento da lesão. Os pontos gatilho podem ser ativados de forma direta ou indireta. A forma direta ocorre quando há fadiga de abuso, trauma de impacto direto, sobrecarga aguda e radiculopatia. A causa mais comum da forma direta de ativação do ponto gatilho é a sobrecarga aguda. Já a forma indireta ocorre quando um ponto gatilho pré-existente ativa, em um outro local, uma nova lesão. Nessa forma ainda podem ser citadas doença visceral, distúrbio emocional e artrite articular.

Trabalhadores braçais, que executam tarefas de força diariamente, são menos suscetíveis a desenvolverem síndromes miofasciais e pontos gatilho do que os sedentários. Há ainda os pontos chamados "satélites", que são pontos de menor dor localizados ao redor dos pontos primários.

Os pontos gatilho podem desencadear sintomas de ordem motora, sensorial e autonômica. Os aspectos motores dos pontos gatilho ativos e latentes são: disfunção motora, fraqueza, rigidez e restrição dos movimentos.

Data: 18/10/2010 / Fonte: Revista Proteção.

BRILHO NOS OLHOS



Um dos melhores recrutadores de pessoas que conheci me dizia que o que ele mais observava no momento da entrevista era o brilho nos olhos dos candidatos. O currículo era um mero desempatador, explicava.

Ele me contava que, enquanto conversava com o candidato sobre vários assuntos ficava observando o brilho de seus olhos. Há pessoas cujos olhos só brilham

quando se fala em salário, comentava. Há outras que não brilham para tema algum - elas estão ali apenas em busca de um emprego. Há quem, porém, revela o brilho quando lhes é apresentado um desafio, uma dificuldade a ser transposta, uma nova oportunidade de aprendizado esses eram os meus escolhidos, dizia. "E nunca errei" completava com orgulho.

As empresas de hoje precisam de pessoas que queiram aprender, fazer criar, inovar-se desafiar pessoas que façam parte da solução e não do problema. Enfim pessoas motivadas para ação.

Muitos me dirão que isso é "papo de patrão e que o empregado é explorado pela empresa e não de se comprometer com nada além de seu mísero salário. Para esses minha resposta é: vivam assim, ajam assim, pensem assim e verão o sucesso pessoal e profissional que terão e o quão felizes serão como pessoas.

O ser humano tem de sentir orgulho de seu trabalho, de sua participação, daquilo faz este é um componente fundamental de sua felicidade pessoal e profissional. E o sucesso na carreira fará dele uma pessoa mais equilibrada e capaz de lutar pelo seu bem-estar familiar pessoal espiritual e psicológico para isso é fundamental que as empresas propiciem um ambiente favorável em todos os sentidos mais cabe a cada um de nós construir esse ambiente fazê-lo acontecer com harmonia.

Pessoas que lutam nessa direção têm seus olhos brilhando o tempo não se entregam, desafiam-se todos os dias a humanizar cada vez mais seu trabalho e a dignificá-lo com busca de excelência. Agem rumo ao equilíbrio pessoal e profissional fazem mais do que os outros esperam andam o quilômetro extra e por isso vencem e são mais felizes. e você?

Onde está o brilho de seus olhos?

Pense nisso. Sucesso!

Por Luiz Martins. Ilustração Daniel Almeida

Fonte: Revista Voe (Trip), ano 4 nº38

EVENTOS

UMA DOSE DE ERVA

Gravando seu primeiro EP, Ritta prepara-se para lançar o show "Uma Dose de Erva", no Teatro SESI.

Dia(s): Quinta-Feira (20/10)

Ingressos: R\$ 10,00 (inteira) R\$ 5,00 (meia)

OBS: Gratuito para Industriários e Dependentes

Ingressos antecipados na bilheteria do teatro de segunda à domingo das 14h às 19h.

Mais informações:

Tel.: (71) 3616-7053 / 3616-7064

Fax: (71) 3616-7052 ou E-mail: teatrosesi@fieb.org.br

Localização

Rua Borges dos Reis, nº9 - Rio Vermelho

http://www.fieb.org.br/teatro_sesi/Evento/50/UMA-DOSE-DE-ERVA.aspx



DATAS COMEMORATIVAS

Outubro

- 11 · Dia do Deficiente Físico
- 12 · Dia da Criança
- 17 · Dia do Eletricista
- 18 · Dia do Pintor

Novembro

- 02 · Dia de Finados
- 14 · Dia Nacional da Alfabetização
- 15 · Proclamação da República
- 19 · Dia da Bandeira
- 27 · Dia do Técnico da Segurança do Trabalho